

ООО «Эверест»

Заказчик: ООО "ЭН+ ГИДРО"

Техническое решение

Система вентиляции кафе.
г.Иркутск, ул.Рабочая,22

1010/25-0109-ОВ

Согласовано:

Начальник СЭХО ООО "ЭН+ ГИДРО"  Шинкаренко К.С.

Ведущий инженер СЭХО ООО "ЭН+ ГИДРО"  Барановский Р.В.

Ведущий инженер СЭХО ООО "ЭН+ ГИДРО"  Монтронович А.В.

Инженер 2 категории СЭХО ООО "ЭН+ ГИДРО"  Кузнецова Т.Б.

Инженер по проектно-сметной
работе ООО "ЭН+ ГИДРО"  Милевичус Е.И.

Утверждено:

И.о. директора ООО "ЭН+ ГИДРО" по
приказу №131-О от 25.03.2026г.  Дворянский Ю.В.

Генеральный директор ООО "Эверест"  Богданов И.А.

Изм.	№ док.	Подп.	Дата
1			
2			
3			
4			



2026г.

Ведомость рабочих чертежей основного комплекта

Лист	Наименование	Примечание
1	Общие данные	
2	Схема вентиляции	
3	Спецификация	

Общие данные:

Техническое решение выполнено на основании задания заказчика.

Управление приточной и вытяжными системами разместить в помещениях вент. камер. PLC управления приточной вентиляцией должен поддерживать протокол BACnet.

Общие указания:

1. Монтаж электропроводок выполняется в гофротрубе по стенам, за подвесными элементами потолков, по помещениям - в зависимости от назначений помещений, с учетом требований нормативных документов. Монтаж гофротрубы к стене осуществить с помощью специального крепежа - клипсы соответствующего размера. Крепеж клипсы к стене из ГКЛ/ГВЛ использовать специальный для ГКЛ/ГВЛ.

2. Сведения о климатических и метеорологических условиях, расчетных параметрах наружного воздуха
Расчетные параметры наружного воздуха для проектирования отопления, вентиляции приняты по СП 131.13330.2020.
Холодный период года:

- температура наружного воздуха для проектирования отопления, вентиляции минус 33 °С;

температура воздуха наиболее холодных суток

3. Сведения об источниках теплоснабжения, параметрах теплоносителей систем отопления и вентиляции
В системе отопления параметры теплоносителя приняты 95/70 °С

4. Вентиляция

Вентиляция в здании приточно-вытяжная с механическим побуждением.

Воздухообмен по помещениям принят по расчету на разбавление и удаление тепло-влажновыделений от технологического оборудования (горячий цех) и по расчету подачи минимального количества наружного воздуха на 1 человека.

Отдельные системы приточной и вытяжной вентиляции предусмотрены для следующих помещений:

- офисные помещения;
- кафе;
- сан.узлы, душевые;

Расчет воздухообмена обеденного зала и горячего цеха произведен по тепло-влажновыделениям от технологического оборудования на подачу минимального расхода наружного воздуха на одного человека. В горячем цехе предусмотрены местные отсосы от технологического оборудования, точное место определить по факту расположения оборудования. Приточное оборудование для обеденного зала установлено в вентиляционной камере цокольного этажа. Вытяжное оборудование из горячего цеха установлено на наружной стене здания. Вытяжная шахта поднимается по стене выше кровли +1,000м. Крепление данной шахты осуществляется при помощи кронштейнов 600*500 или аналогичный. Вытяжная шахта тепло изолируется по улице материалом Energoflex. На вытяжной шахте перед выбросом установлен зонт, во избежание попадания влаги. Также при выходе из помещения с внутренней стороны установлен воздушный клапан под электропривод.

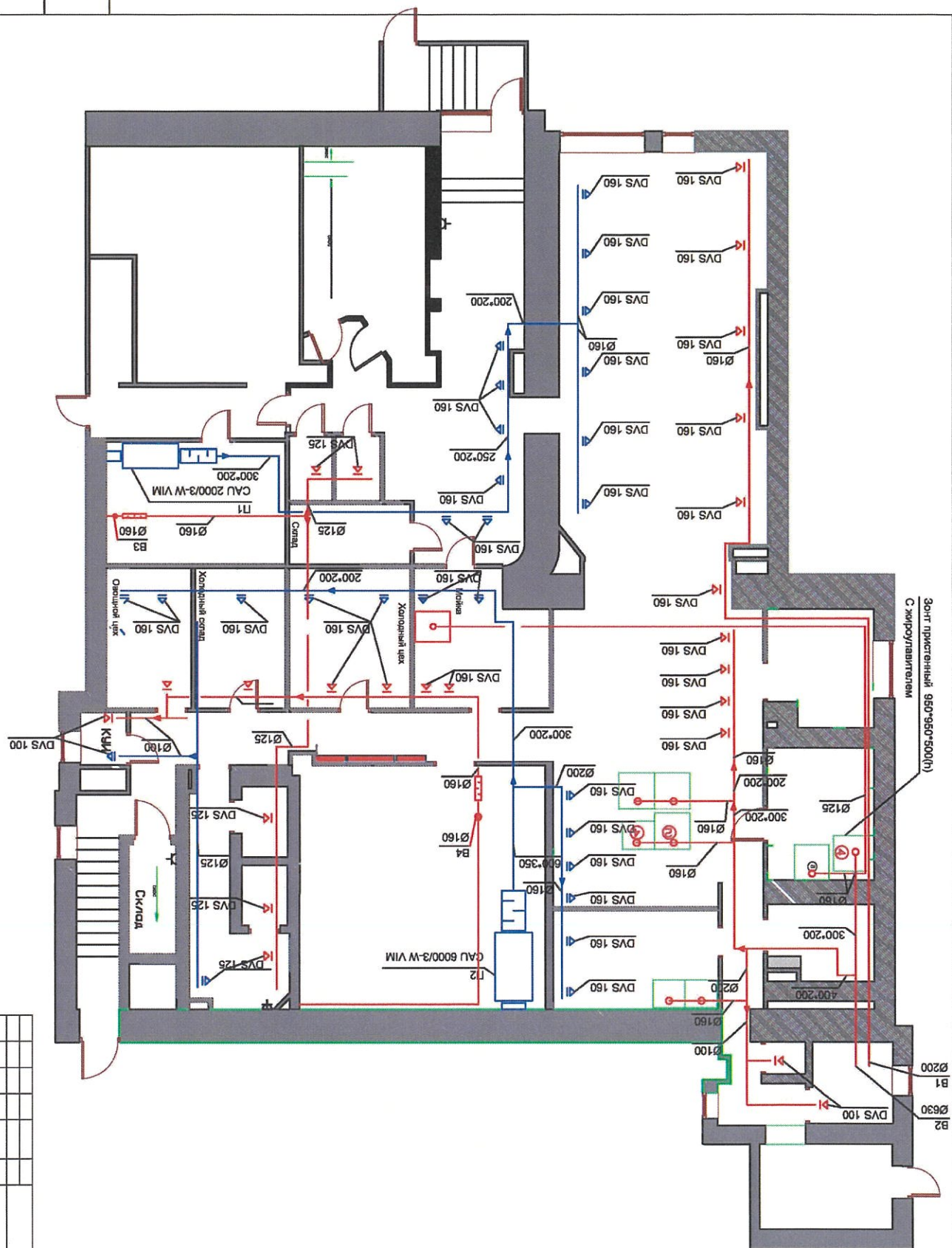
Также для посетителей и персонала предусмотрен санузел. Вытяжное оборудование для данных помещений, располагается под потолком цокольного этажа.

Забор воздуха для приточных вентустановок выполняется на высоте 2м и более от земли. Выброс воздуха осуществляется через шахты, выше кровли.

Все воздуховоды выполнены из негорючих материалов. Воздуховоды систем вентиляции приняты из тонолистовой оцинкованной стали толщиной 0,5-0,7мм.

Воздуховоды необходимо покрасить порошковой краской по стандарту RAL, цвет согласуется по факту с заказчиком.

						1010/25-0109-ОВ			
						*			
Изм.	Кол.уч.	Лист	№ док.	Подп.	Дата	Столовая	Стадия	Листов	Лист
Разраб.		Богданов ИА		Кор	26		Р	12	1
Проверил									
Нач. отд.							ООО "ЗВЕРЕСТ"		
Н.контр.									



[illegible]

Инв.№ подл.	Подп. и дата	Взам. инв. №

Изм.	Кол.уч.	Лист	№ док.	21Подп.	Дата	1010/25-0109-ОВ	Лист

Поз.	Наименование и техническая характеристика	Тип, марка, обозначение документа, опросного листа	Код оборудования, изделия, материала	Завод-изготовитель	Ед. измерения	Кол.	Масса 1 ед., кг	Примечание
27	Анкер-клип 6х35 потолочный				шт.	50		
28	Струбина монтажная размер М8				шт.	50		
29	Лента уплотнительная межфланцевая 20х5, 10м				шт.	1		
30	Комплект соединительный М8х40				шт.	500		
31	Перфорированная лента прямая 20х0.8 50 м оцинкованная				шт.	1		
32	Лента алюминиевая армированная 50мм 50м				шт.	10		
33	Кабели силовой ВВГ-нг(A)-LS 4х1,5				м.	50		
34	Кабели силовой ВВГ-Пнг(A)-LS 3х1,5				м.	50		
35	Труба гофрированная 20мм				м.	50		
36	Держатель с защелкой 20 мм				шт.	50		
	Вытяжная система В2							
38	Вентилятор VR-280-46-6-3-7,5/759-1-0-P0				шт.	1		
39	Шумоглушитель SCr 400/900				шт.	1		
40	Клапан воздушный DSGAr 400				шт.	1		
41	Электропривод КВУ 220В				шт.	1		
42	Частотный преобразователь 7,5квт			Hertz	шт.	1		
43	Диффузор DVS 160				шт.	1		

Инв.№ подл.		Подп. и дата		Взам. инв. №	

Инв.№ подл.		Подп. и дата		Взам. инв. №				
Поз.	Наименование и техническая характеристика	Тип, марка, обозначение документа, опросного листа	Код оборудования, изделия, материала	Завод-изготовитель	Ед. измерен ия	Кол.	Масса 1 ед., кг	Примечание
	Вытяжная система ВЗ							
62	Вентилятор СФк 160 МАХ			Shift	шт.	1		
63	Шумоглушитель SCr 160/900			Shift	шт.	1		
64	Клапан воздушный DSGAr 160			Shift	шт.	1		
65	Электропривод КВУ 220В				шт.	1		
66	Воздуховод оцинкованный				м.кв.	15		
67	Анкер-клин 6х35 потолочный				шт.	30		
68	Струбцина монтажная размер М8				шт.	30		
69	Лента уплотнительная межфланцевая 20х5, 10м				шт.	1		
70	Комплект соединительный М8х40				шт.	200		
71	Перфорированная лента прямая 20х0.8 50 м оцинкованная				шт.	1		
72	Кабели силовой ВВГ-Пнг(А)-LS 3х1,5				м.	40		
73	Труба гофрированная 20мм				м.	40		
74	Держатель с защелкой 20 мм				шт.	40		
75	Щит управления вытяжной вентиляцией В1-В4				шт.	1		
76	Кабели силовой ВВГ-нг(А)-LS 5х2,5				м.	15		

Инв.№ подл.	Подп. и дата	Взам. инв. №

Взам. инв. №		Подп. и дата		Инв.№ подл.				
Поз.	Наименование и техническая характеристика	Тип, марка, обозначение документа, опросного листа	Код оборудования, изделия, материала	Завод-изготовитель	Ед. измерения	Кол.	Масса 1 ед., кг	Примечание
93	Анкер-клин 6х35 потолочный				шт.	40		
94	Струбина монтажная размер М8				шт.	40		
95	Лента уплотнительная межфланцевая 20х5, 10м				шт.	1		
96	Комплект соединительный М8х40				шт.	400		
97	Перфорированная лента прямая 20х0,8 50 м оцинкованная				шт.	1		
98	Кабели силовой ВВГ-Пнг(А)-LS 3х1,5				м.	20		
99	Кабели силовой ВВГ-Пнг(А)-LS 4х1,5				м.	15		
100	Кабели монтажные с медной жилой МКЭШ 3х0,75				м.	70		
101	Труба гофрированная 20мм				м.	40		
102	Держатель с защелкой 20 мм				шт.	80		
	Приточная система П2							
103	Установка приточная компактная моноблочная SHUFU CAU 6000/3-W VIM				шт.	1		
104	Шумоглушитель 600х350				шт.	1		
105	Клапан воздушный 600х350				шт.	1		
106	Электропривод КВУ 220В				шт.	1		
107	Частотный преобразователь 4квт			Netz	шт.	1		
108	Смесительный узел				шт.	1		
					1010/25-0109-ОВ			
					Лист			
					Изм.	Кол.уч.	Лист	№ док.
					Дата			

Поз.	Наименование и техническая характеристика	Тип, марка, обозначение документа, опросного листа	Код оборудования, изделия, материала	Завод-изготовитель	Ед. измерен ия	Кол.	Масса 1 ед., кг	Примечание
109	Диффузор DVS 160				шт.	14		
110	Диффузор DVS 125				шт.	2		
111	Диффузор DVS 100				шт.	1		
112	Цит управления приточной вентиляцией П2				шт.	1		
113	Воздуховод оцинкованный				м.кв.	43		
114	Датчик температуры накладной				шт.	2		
115	Датчик температуры погружной				шт.	1		
116	Дифференциальное реле перепада давления (50-500 Па)				шт.	1		
117	Дифференциальное реле перепада давления (20-200 Па)				шт.	1		
118	Реле температуры TS-3				шт.	1		
119	Анкер-клин 6х35 потолочный				шт.	40		
120	Струбцина монтажная размер М8				шт.	40		
121	Лента уплотнительная межфланцевая 20х5, 10м				шт.	1		
122	Комплект соединительный М8х40				шт.	400		
123	Перфорированная лента прямая 20х0,8 50 м оцинкованная				шт.	1		
124	Кабели силовой ВВГ-Пнг(А)-LS 3х1,5				м.	20		
125	Кабели силовой ВВГ-Пнг(А)-LS 4х1,5				м.	15		
126	Кабели монтажные с медной жилой МКЭШ 3х0,75				м.	70		
<div> <div> <div>Изм.</div> <div>Кол.уч.</div> <div>Лист</div> <div>№ док.</div> <div>8</div> <div>Подп.</div> <div>Дата</div> </div> <div>1010/25-0109-ОВ</div> <div>Лист</div> </div>								
Взам. инв. №		Подп. и дата		Инв.№ подл.				

